

Ruta 4: 3 días/2 noches

PVP desde **136€** por persona

EL PRECIO INCLUYE:

- 2 noches de Alojamiento en Hotel 3*** o 4****, SEGÚN DISPONIBILIDAD
- Régimen de media pensión, Cenas en el hotel con productos de la gastronomía palentina.
- Guías locales en destino para los recursos a visitar detalladas.
- Entradas detalladas en el itinerario.
- Documentación completa, guías, mapas y Timing para visita de los recursos.
- Seguro de viaje

* Fechas aconsejadas para realización de este itinerario: **De 15 de junio hasta 31 de octubre** .

ITINERARIO

DÍA 1. PALENCIA

Llegada a Palencia por cuenta de los clientes (opción de incluir Tren AVE/ALVIA con tarifas especiales de oferta desde Madrid).

Check in en el hotel seleccionado de 3* ó 4**** en el centro de la ciudad**, según disponibilidad.

Cena con productos típicos palentinos en el restaurante del Hotel.

Posteriormente en el punto de encuentro empezaremos la visita **Ruta de la Luz, Palencia Iluminada**. Alojamiento

DÍA 2. ROMANICO NORTE, RESERVA DE BISONTES Y CANAL DE CASTILLA/ PALENCIA

Desayuno y tomar dirección al norte de la provincia con destino **Santibáñez de Ecla** para visita del **Monasterio de San Andrés de Arroyo**, Abadía Cisterciense ubicado en la localidad del mismo nombre. Seguidamente nos dirigiremos a la población de Vallespinoso de Aguilar donde pararemos para admirar desde el exterior **la ermita de Santa Cecilia**, templo construido durante el siglo XII, siendo una de las edificaciones del arte románico más importantes de la provincia. Nos dirigiremos a La Reserva y centro de interpretación del Bisonte Europeo "**Bison Bonasus**" en la localidad de San Cebrián de Mudá en plena Montaña Palentina, donde de la mano de nuestros guías de la zona visitaremos la reserva y conoceremos el mundo de los Bisontes pudiendo hacer la visita con su coche particular por la reserva .



Seguidamente salida hacia Aguilar de Campoo donde tendrán tiempo libre para poder realizar el almuerzo en la **Villa de Aguilar de Campoo** con su oferta gastronómica y sus productos típicos en cualquiera de los múltiples restaurantes con viandas típicas de la zona.

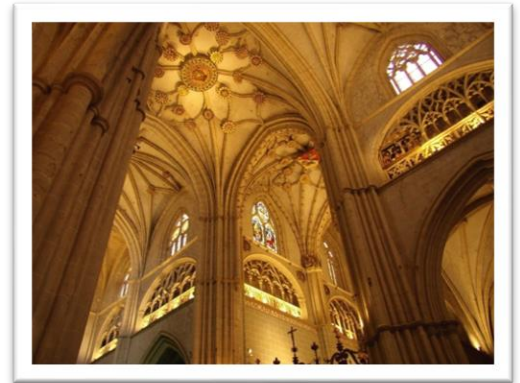
Después de esta grata visita nos dirigimos a la localidad de **Olleros de Pisuerga** donde visitaremos **la ermita Rupestre de los Santos Justo y Pastor**, relevante ejemplo de arquitectura rupestre del valle del Pisuerga excavada en un promontorio de naturaleza arenisca. Seguidamente nos trasladamos a **Herrera de Pisuerga**, donde disfrutaremos de un entrañable viaje en la historia a bordo de la embarcación **Marqués de la Ensenada**, por los idílicos paisajes que acompañan **al Canal de Castilla y una de las esclusas que sigue en funcionamiento**, y en un entorno privilegiado con más de 250 años de historia. Después de esta maravillosa visita de día completo, tomamos viaje de regreso destino Palencia como fin del recorrido por la provincia.



Cena especial en el hotel con gastronomía típica Palentina y **alojamiento**.

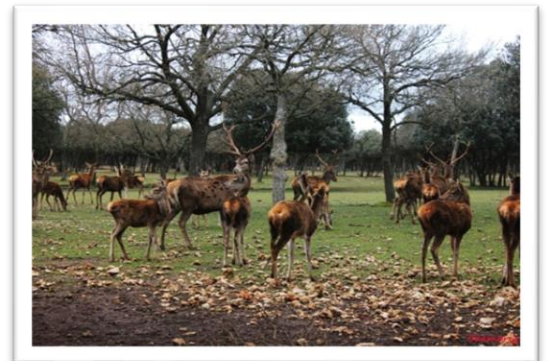
DÍA 3. PALENCIA CAPITAL Y EL MONTE EL VIEJO

Desayuno. Hoy comenzaremos **la visita completa de la ciudad de Palencia**, efectuando un recorrido por todos los monumentos más emblemáticos e importantes de la misma, acabando nuestro recorrido con una explicación completa de la Catedral **“La Bella Desconocida”** para posterior visita libre interiormente si así lo desean.



Tiempo libre para paseo, tomar un vermut o compras varias y almuerzo.

Posterior recomendamos para terminar este programa completo de naturaleza y arquitectura en la provincia de Palencia, subir al **Monte el Viejo de Palencia**, a 5 km de la capital, zona de desahogo de los Palentinos los fines de semana, donde podremos pasear, hacer ruta por las sendas junto a nuestra familia y de bajada veremos **la reserva de ciervos** y una **vista panorámica de la ciudad desde el mirador** observando toda la ciudad presidida por el **Cristo del Otero**, emblema de nuestra ciudad.



Fin de nuestros servicios.

Notas importantes:

.-Opción de almuerzos opcionales en la provincia y en capital con tarifas especiales y productos palentinos, **CONSULTAR.**

.-Tren Madrid –Palencia –Madrid AVE/ALVIA: + 65€ por persona tarifa oferta disponible, hasta 7 días antes de la salida.

.-Descuento especiales de 1 ó 2 niños máximo por habitación, niños hasta 10 años inclusive, consultar.

Información y reservas en: www.spaciolibre.com/destino-palencia



Con la colaboración de Palencia Turismo